

### **GROUPE 1 : MODES ET OUTILS DE DEPLACEMENT**

COMMENT FAIRE PLUS ET MIEUX, INTELLIGENCE DE L'INTERMODALITE – SEANCE DU 8 JANVIER 2010

*Une orientation générale : diminuer le trafic automobile autour de 4 objectifs globaux et 1 transversal, déclinés chacun en plusieurs objectifs opérationnels.*



➤REDUIRE LES EMISSIONS DE GAZ A EFFET DE SERRE LIES AUX TRANSPORTS DE 20% PAR HABITANT A L'HORIZON 2020 (OBJECTIF GRENELLE)

- Développer le trafic ferroviaire : offre tarifaire spécifique lycéen,
- Travailler la multimodalité (outil permettant d'articuler les horaires entre l'offre Yélo et la SNCF, ...)
- Développer le covoiturage : nouvelles plateformes connectées au réseau Bus, Train
- Renforcer les YELOMOBILES (anciennement LISELEC) : création de nouvelles stations (Angoulins) et de pôles de voitures en temps partagés, ...
- Réaliser une évaluation environnementale : bilan carbone et Enquête Déplacement Villes Moyennes



➤REDUIRE L'EXPOSITION DES POPULATIONS AUX NUISANCES PAR LE DÉVELOPPEMENT DES MODES DOUX



- Des contraintes pour les automobiles en ville : aménagement de la voirie, mieux faire respecter le stationnement (par l'éducation et la répression), plus d'espaces pour les autres modes de transports (trottoirs, sites propres...)
- Mettre en place des véloparcs (St Vivien)
  - Créer des liaisons cyclables vers les zones de travail
  - S'assurer du jalonnement des pistes cyclables (LR-Aytré), de l'éclairage, de la lisibilité (Dupaty-Ferté)
  - Envisager l'insertion du vélo dans la traversée de la rocade et des nouvelles routes départementales

➤AMELIORER LA SECURITE ROUTIERE

- Intégrer l'Observatoire de l'accidentologie dans l'Observatoire des déplacements
- Evaluer les zones semi-piétonnes et la place du vélo dans les giratoires

➤ASSURER UN ACCÈS AUX MODES DE TRANSPORTS ALTERNATIFS POUR TOUTES LES POPULATIONS

- Adapter les circuits de transports en commun : Conservatoire de LR, horaires, carte Yélo, Illico, lignes de désirs, ...
- Desservir les 18 communes de la CDA par le réseau de transports en commun : transport à la demande, lignes de périphérie à périphérie, ...
- Mettre en place des parkings en périphérie connectés au réseau de bus
- Développer les taxis autoplus, une meilleure réactivité, une information renforcée, ...
- Améliorer l'accessibilité aux personnes âgées

➤INFORMATION/COMMUNICATION/ÉDUCATION

- Informer les usagers par la mise en place de Nouvelles Technologies Information et Communication (portable, outil d'information, centrale d'information, site internet, recherche d'itinéraires tous modes...)
- Simplifier la compréhension et la lisibilité de l'offre : guide de la mobilité, centrale d'appels...
- Faire vivre les Clubs d'usagers : comprendre pour mieux adapter l'offre

# DÉFINITION ET HIÉRARCHISATION DES OBJECTIFS GLOBAUX

## ➤ SYNTHÈSE DES 6 GROUPES DE TRAVAIL

### GRUPE 2 : USAGES ET USAGERS

ECOLE, TRAVAIL, TOURISME, PMR, VELOS, STATIONNEMENT – SEANCE DU 14 JANVIER 2010

*Une orientation générale : mobilité, accessibilité pour tous autour de 4 objectifs globaux et 1 transversal déclinés chacun en plusieurs objectifs opérationnels.*

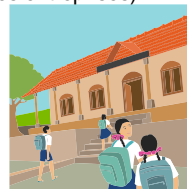
#### ➤RENFORCER L'ATTRACTIVITE DES COMMERCES ET DES LOGEMENTS EN CENTRES VILLES TOUT EN Y REDUISANT LE TRAFIC AUTOMOBILE

- Mettre en cohérence la politique de stationnement des centres villes avec celle des parkings relais (zone gratuite esplanade St Jean d'Acres, parking St Nicolas, accessibilité de l'hyper centre, parking de l'Esplanade en concurrence avec les Greffières....)
- Communiquer et promouvoir des solutions alternatives au stationnement dans le centre ville pour y attirer la clientèle
- Trouver des solutions de stationnement (parking P+R en 24/24 ?) pour les personnels travaillant en horaires décalés (hôpital, restauration,...)
- Promouvoir les lieux culturels du centre ville par une ligne de bus spécifique le soir
- Promouvoir le tourisme (jalonnement précis des hôtels et restaurants, stationnements sécurisés, jalonnement des parkings extérieurs, accessibilité et spécificité de stationnements pour les groupes en cars et camping-cars, ...)



#### ➤REDUIRE L'EXPOSITION DES POPULATIONS AUX NUISANCES

- Mettre en place des séparations physiques au niveau des cheminements vélo et piéton
- Etendre les ZONES 30, voire proposer une ville 30 avec quelques axes seulement à 50 km/h
- Développer les véloparcs pour assurer la sécurité de son vélo (envisager des partenariats avec les entreprises)
- Encourager dans les communes les initiatives scolaires telles que « PEDIBUS » ou « CAR A PATTES »



#### ➤GARANTIR UNE BONNE ACCESSIBILITE TOUTS MODES AUX ZONES ECONOMIQUES PRIORITAIRES (ZONES D'EMPLOI, PORT AUTONOME DE LR)

- Promouvoir les transports en commun dans des zones telles que La Pallice
- Accompagner les entreprises de ces zones dans une démarche de PDE
- Définir l'impact sur les déplacements des zones franches et défiscalisées

#### ➤ASSURER UN ACCÈS AUX MODES DE TRANSPORTS ALTERNATIFS POUR TOUTES LES POPULATIONS

- Augmenter le nombre de places pour Personnes à Mobilité Réduite, ...
- Envisager un autre type de revêtement (cheminement lisse en lieu et place des pavés) pour permettre une facilité de déplacement aux PMR
- Mettre à disposition des tricycles en location pour les PMR



#### ➤INFORMATION/COMMUNICATION/ÉDUCATION

- Mieux communiquer encore auprès des usagers sur l'accessibilité aux PMR de tous les modes de transports (bus, bateaux, tricycle, ...)
- Créer un logiciel d'information ou une signalétique spécifique stipulant le coefficient d'accessibilité des services publics
- Faire vivre des Clubs d'usagers : mise en place d'Indicateurs Objectivement Vérifiables (IOV) pour évaluer chaque service de transport par l'utilisateur lui-même et mettre en place des actions correctives

### GROUPE 3 : URBANISME MAÎTRISE, BASSIN DE VIE DRAINE ET INFRASTRUCTURES ADAPTÉES

SEANCE DU 21 JANVIER 2010

5 objectifs globaux, déclinés chacun en plusieurs objectifs opérationnels.



➤ **REDUIRE LES EMISSIONS DE GAZ A EFFET DE SERRE LIES AUX TRANSPORTS DE 20% PAR HABITANT A L'HORIZON 2020 (OBJECTIF GRENELLE)**

- Développer le potentiel des axes ferroviaires (en étoile : Marans, Niort, Rochefort, Saintes...)
- Développer plus encore les PDE engagés en y intégrant le train
- Privilégier le ferroutage pour le transport de marchandises en amont et en aval du Port Autonome
- Renforcer le covoiturage par la création de plateformes (avec une signalétique adaptée) en complément du train



➤ **GARANTIR UNE BONNE ACCESSIBILITE TOUS MODES AUX ZONES ECONOMIQUES PRIORITAIRES**

- Privilégier l'intégration des parkings dans les ouvrages des zones commerciales plutôt que l'étalement
- Renforcer les modes de transports en commun vers les 2 zones commerciales existantes (refus d'une 3<sup>ème</sup> zone)

➤ **REDUIRE L'EXPOSITION DES POPULATIONS AUX NUISANCES**

Deux sous-thèmes apparaissent autour de cette thématique : la rocade et l'A 831

- Pour réduire les nuisances sonores et augmenter la capacité d'absorption du flux des véhicules, envisager de diminuer la vitesse de la rocade à 70 km/h
- Améliorer la lisibilité et l'accessibilité des échangeurs de la rocade
- Réduire le flux de transit des véhicules sur la rocade grâce à la création de l'A 831
- Construire de nouveaux axes départementaux, conditionnés par la réalisation de l'autoroute et pour assurer notamment le contournement des communes (RD 939, Vendée/Angoulins, Pont du Brault, ...)
- Anticiper les risques d'étalement urbain autour des infrastructures liées à l'A 831 et aux voies départementales nouvelles.



➤ **ASSURER UN ACCÈS AUX MODES DE TRANSPORTS ALTERNATIFS POUR TOUTES LES POPULATIONS**

- Privilégier les échanges intermodaux (créer les lignes de bus radiales et intercommunales)
- Mettre en avant et mieux communiquer sur des moyens de transports encore peu utilisés (Taxis autoplus : transport à la demande, Pédibus, parkings relais, ...)
- Développer des lignes de bus encore plus performantes (ILLICO, tronçon de Lagord, ...)

➤ **RENFORCER L'ATTRACTIVITE DES COMMERCES ET DES LOGEMENTS DE CENTRES VILLES TOUT EN Y REDUISANT LE TRAFIC AUTOMOBILE**

- Anticiper les transports en cohérence avec le SCOT lors de la construction prévue des 1 200 logements par an sur 10 ans (35% logements sociaux)
- Renforcer la liaison CDA/CAN en corrélation avec un bassin de vie croissant
- Renforcer la desserte étudiante à l'occasion de la réhabilitation des casernes Renaudin et Mangin



# DÉFINITION ET HIÉRARCHISATION DES OBJECTIFS GLOBAUX

## ➤ SYNTHÈSE DES 6 GROUPES DE TRAVAIL

### **GROUPE 4 : CADRE DE VIE ET PAYSAGES URBAINS**

EXEMPLES DE NIEUL SUR MER, ANGOULINS SUR MER ET LA ROCHELLE – SEANCE DU 27 JANVIER 2010

*5 objectifs globaux déclinés chacun en plusieurs objectifs opérationnels.*



#### ➤REDUIRE L'EXPOSITION DES POPULATIONS AUX NUISANCES PAR LE DÉVELOPPEMENT DES MODES DOUX

- Développer les stationnements vélos à Nieul sur mer
- Promouvoir la marche à pied et les sentiers de découverte à Nieul sur Mer et alentours
- Mettre en place dans les zones 30 d'Angoulins, des voies en contresens pour les vélos afin de partager l'espace entre les différents modes de transport et ralentir les voitures.
- Développer, avec les conseils du CERTU, des doubles-sens cyclables (3.20 m d'empiètement) sur la commune d'Angoulins.
- Dessiner et créer des cheminements piétons et cyclables dans les lotissements d'Angoulins pour rejoindre les principales activités.
- Formaliser la liaison cyclable de l'axe Est Ouest de La Rochelle
- Mettre en place une signalétique et un cheminement pertinents pour la traversée de la place de Verdun de La Rochelle à pied et à vélo

- Conforter les liaisons vers la Porte Royale et St Eloi (La Rochelle) par la mise en valeur du parc
- Créer des couloirs de biodiversité, dits couloirs verts, selon le Plan Local d'Urbanisme de Puilboreau, en tant que support des liaisons douces (vélos, piétons, ...)



#### ➤RENFORCER L'ATTRACTIVITE DES COMMERCES ET DES LOGEMENTS EN CENTRES VILLES TOUT EN Y REDUISANT LE TRAFIC AUTOMOBILE

- Identifier et promouvoir un véritable centre bourg à Nieul sur Mer
- Rajeunir les commerces du centre de Lagord datant des années 70
- Encourager la réouverture des épiceries du centre de Lagord permettant de réduire les déplacements.

#### ➤ASSURER UN ACCÈS AUX MODES DE TRANSPORTS ALTERNATIFS POUR TOUTES LES POPULATIONS

- Garantir un service de qualité et un gain de temps efficace vers Nieul sur Mer grâce à la création d'un site propre (voie bus ILLICO) sur l'avenue du 8 mai 1945 à Lagord.

#### ➤AMELIORER LA SECURITE ROUTIERE

- Trouver des solutions au problème récurrent de la vitesse sur la commune de Nieul sur Mer
- Reconfigurer le sens unique d'Angoulins générateur de vitesse accrue de la voiture et de compatibilité difficile avec le passage des bus
- Réorganiser le point de confluence Maubec/Canal de Rompsay à La Rochelle pour assurer la sécurité de tous (vélos notamment).

#### ➤REDUIRE LES EMISSIONS DE GAZ A EFFET DE SERRE LIES AUX TRANSPORTS DE 20% PAR HABITANT A L'HORIZON 2020 (OBJECTIF GRENELLE)

- Faire vivre la halte ferroviaire créée à Angoulins
- Faire cohabiter en bonne intelligence l'ensemble des modes de transport et faire des choix

### **GROUPE 5 : OBSERVER ET EVALUER**

SEANCE DU 3 FEVRIER 2010

*Une orientation générale : apprécier la pertinence de l'objectif défini autour de 4 objectifs globaux déclinés chacun en plusieurs objectifs opérationnels.*

#### ➤REDUIRE LES EMISSIONS DE GAZ A EFFET DE SERRE LIES AUX TRANSPORTS DE 20% PAR HABITANT A L'HORIZON 2020 (OBJECTIF GRENELLE)

- Réaliser une évaluation environnementale (bilan carbone) avec mise en place d'Indicateurs Objectivement Vérifiables (IOV) sur, par exemple, les quantités et fréquences d'achat d'essence
- Se donner les moyens pour étendre la « Journée sans voiture » aux autres communes de la CDA
- Créer une dynamique « Au travail sans ma voiture » similaire à la « Journée sans voiture » avec réalisation d'enquêtes préalables et mise à disposition de moyens
- Renforcer plus encore le covoiturage (intercommunal, via les entreprises, accès aux spectacles le soir, ...)
- Réaliser une enquête sur les pollutions sonores, les émissions de polluants, par le biais de l'association ATMO



#### ➤RENFORCER L'ATTRACTIVITE DES COMMERCES ET DES LOGEMENTS EN CENTRES VILLES TOUT EN Y REDUISANT LE TRAFIC AUTOMOBILE

- Mettre en place une enquête sur le tourisme (fréquentation, origine, modes d'hébergement et de déplacement, ...) en se rapprochant des CDT ou CRT
- Evaluer le nombre de commerçants utilisant les services d'ELCIDIS et mettre en place une table ronde permettant d'analyser les livraisons en ville, la discipline s'y rapportant, les besoins, ...



#### ➤REDUIRE L'EXPOSITION DES POPULATIONS AUX NUISANCES PAR LE DÉVELOPPEMENT DES MODES DOUX

- Réaliser une Enquête de Déplacement Ville Moyenne afin d'analyser les besoins, accroître la clientèle des transports collectifs, développer les modes doux tels que le vélo.
- Cette enquête pourra être utilisée comme un outil majeur de l'évaluation du PDU 2 : une en 2011, une seconde à mi-parcours et une dernière en 2020 qui constituera l'évaluation finale

#### ➤ASSURER UN ACCÈS AUX MODES DE TRANSPORTS ALTERNATIFS POUR TOUTES LES POPULATIONS

- Mettre en place une évaluation des voyages par ligne de bus, par tranche horaire et par arrêt
- Estimer les temps de déplacement (courbes isochrones) afin de déterminer les critères de performance du réseau des transports publics
- Réaliser une étude sociologique des déplacements, notamment chez les plus de 60 ans et analyser les difficultés et les besoins en mobilité
- Mettre en place une étude sur la tarification des transports, avec un focus sur une tarification sociale



## ➤ SYNTHÈSE DES 6 GROUPES DE TRAVAIL

### **GROUPE 6 : CENTRE VILLE : DES ESPACES CALMES, DES FONCTIONS STIMULEES**

SEANCE DU 4 FEVRIER 2010

#### **2 objectifs globaux :**

- LA RÉDUCTION DU TRAFIC ROUTIER EN CENTRE-VILLE.
- LE DÉVELOPPEMENT DES MODES DOUX DE DÉPLACEMENT ET LES TRANSPORTS COLLECTIFS.

**Comment habiter, résider, commercer et visiter sans engorger le centre ville et subir la pression du « tout voiture » ?**

#### **Les objectifs opérationnels :**

##### ➤ REORGANISER LA CIRCULATION DES VEHICULES

- Définir un périmètre où l'usage de la voiture en centre-ville sera limité
- Créer et développer des voies de contournement pour fluidifier le transit : réalisation de la Voie Sud Gare (accès Bld Joffre-arrière de la gare-pont de Tasdon, difficulté pour sortir de La Rochelle par la rue de l'Ouvrage à Cornes en rattrapant le Bld Joffre), (report du transit sur la rue L. Vieljeux).
- Alléger le trafic de la rocade grâce au report de celui-ci sur la future A 831
- Créer des aires de stationnement en périphérie de la ville (aménagement de Sautel avec un P+R)



##### ➤ RÉDUIRE L'EXPOSITION DES POPULATIONS AUX NUISANCES PAR LE DÉVELOPPEMENT DES MODES DOUX ET L'UTILISATION DES TRANSPORTS COLLECTIFS

- Rendre attractifs les transports collectifs par une simplification et une meilleure communication
- Garantir un service de qualité des transports collectifs (mise en place d'arrêts intermédiaires sur Lagord pour ILLICO, ...)
- Trouver des solutions pertinentes pour encourager le public à utiliser les transports collectifs sans craindre d'être encombré par ses courses (ELCIDIS, livraison de marchandises pour les particuliers ?)
- Développer les liaisons pour les modes doux de déplacements (aménagement piétonnier vers le parking des Greffières, ...).
- Développer la piétonisation des voies en centre-ville, aux abords des sites culturels, de loisirs, ...
- Encourager dans les quartiers les initiatives scolaires telles que « PEDIBUS » ou « CAR A PATTES » en concertation avec les associations de parents d'élèves.
- Encourager plus encore les Plans de Déplacement Entreprises
- Communiquer, par une approche plus pédagogique, sur les voitures électriques (YELOMOBILE), trop souvent vécues comme réservées aux initiés : le public doit se les approprier

##### ➤ GARANTIR UNE ECONOMIE FLORISSANTE

- Recréer des commerces alimentaires et faire venir des locomotives commerciales telles que la FNAC, ...
- Eviter la migration à La Pallice liée à la fiscalité des activités
- Densifier l'urbanisation des centres villes et développer des pôles d'appui comme le préconise le SCOT.

##### ➤ ASSURER UN STATIONNEMENT ADEQUAT

- Trouver des solutions de parkings (box) pour les résidents (ex du Bastion)
- Combiner dans le centre ville l'habitat, le commerce et le travail devrait devenir synonyme de diminution de l'usage de la voiture
- Rester vigilant à la création de stationnements dans le centre ville car c'est forcément générateur de trafic automobile supplémentaire.

