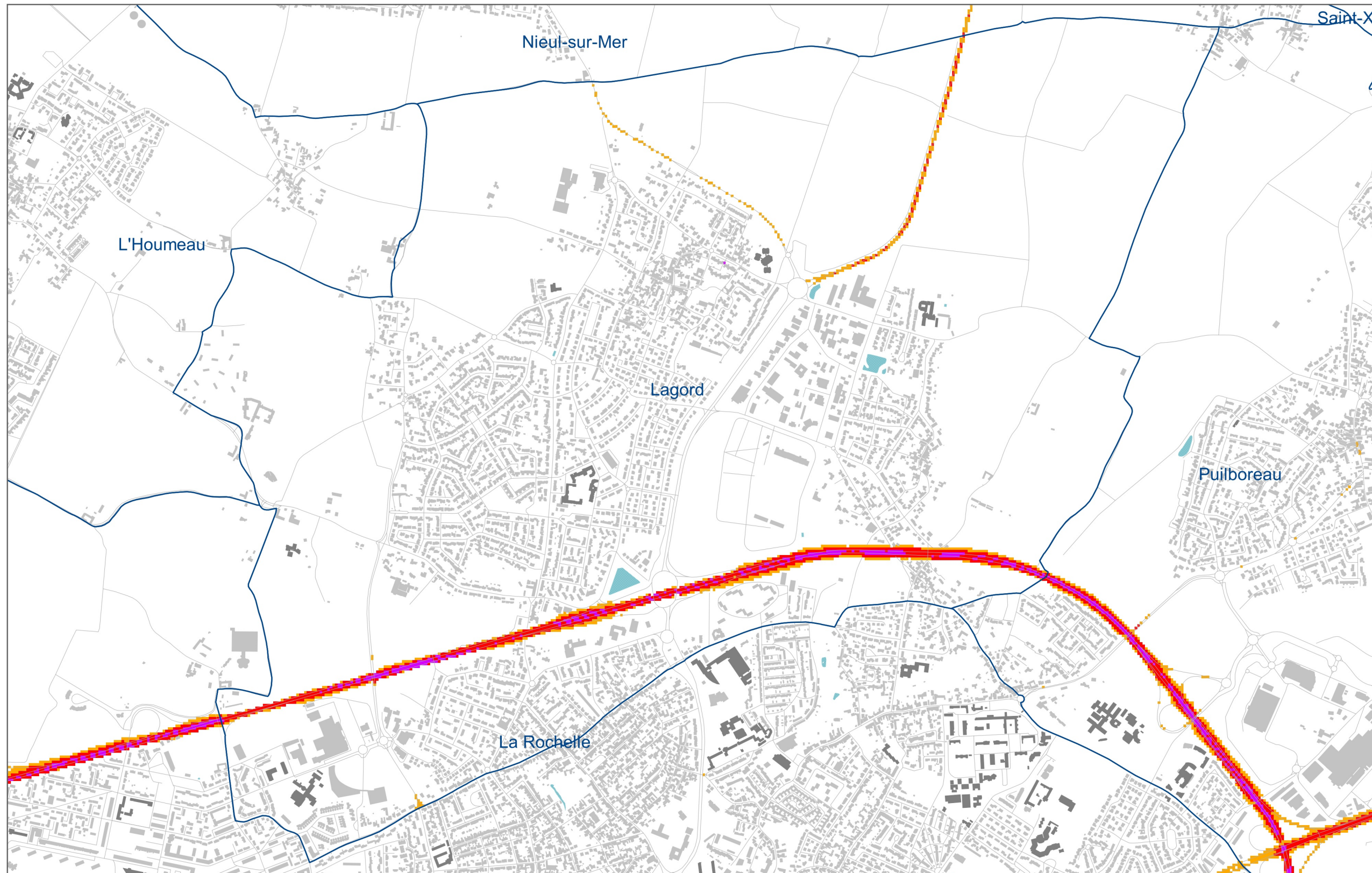


Lagord



Topographie

- Commune
- Bâtiment sensible
- Bâtiment
- Route
- Voie ferrée
- ▭ Industries
- Réseau hydrographique

Niveaux sonores

- inférieurs à 62 dB(A)
- de 62 dB(A) à 65 dB(A)
- de 65 dB(A) à 70 dB(A)
- supérieurs à 70 dB(A)

