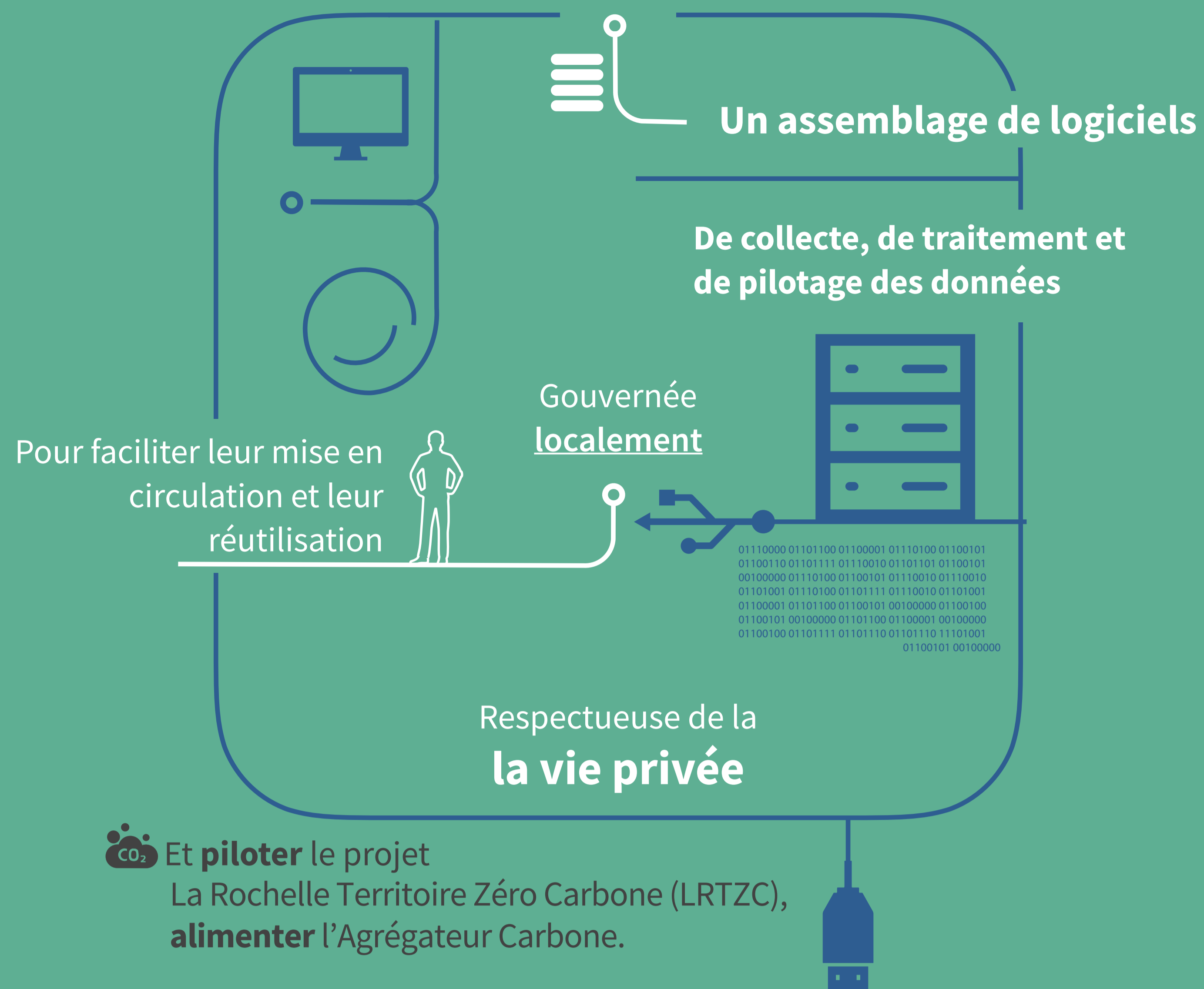


La plateforme territoriale de la donnée, c'est quoi?



La plateforme territoriale de la donnée, pour quoi faire ?

Exemple d'application

Pilotage du projet LRTZC
Indicateurs et pilotage

Efficacité du bâti et des réseaux
Efficacité énergétique des bâtiments publics et privés

Mobilité douce «sur-mesure»
Consolidation de l'offre de services à la mobilité

Carbone bleu
Mesure de la captation du carbone par les environnements; alerte sur les impacts environnementaux

Ecologie Industrielle Territoriale
Optimisation de la collecte et de la valorisation des déchets, production de biogaz portuaire

Autoconsommation d'énergies renouvelables
Il s'agira par exemple d'optimiser de manière continue la gestion de l'énergie en fonction de différents paramètres comme la météo, les données issues des capteurs.

En fonction de...
Des conditions météorologiques
De l'heure, des habitudes des consommateurs
De la capacité de production des énergies renouvelables
Des données transmises par les capteurs et les équipements

La plateforme permettra...
Grâce aux données reçues et analysées, définir le meilleur mode à adopter en fonction du scénario...

Si la consommation est plus importante que la production, l'énergie sera délivrée directement aux utilisateurs
Sinon, l'énergie sera stockée sous forme d'hydrogène par exemple pour d'autres cas d'utilisations (mobilité, etc).

Autoconsommation d'énergies renouvelables
Optimisation du fonctionnement du système de management de l'énergie d'Atlantech

Données numériques
Développement de la méta-plateforme

Une plateforme pour les citoyens

Où je peux ...

- Faire le bilan de mes données**
Et mesurer mon engagement pour la décarbonisation
- Contribuer à un cas d'usage avec mes données**
Via une enquête, un partenaire ou un objet connecté
- Exercer mes droits sur mes données personnelles**
Donner/retirer mon consentement pour un cas d'usage

Pour qui ?

Producteur institutionnel
 ▶ Améliorer son image auprès du grand public
 ▶ Accéder à des données de qualité sur lesquelles appuyer ses propres projets
 ▶ Partager des données tout en gardant la maîtrise

Contributeur individuel
 ▶ Savoir comment son comportement individuel peut améliorer les choses
 ▶ Participer à un projet de territoire

Créateur-réutilisateur
 ▶ Se faire connaître en tant qu'expert
 ▶ Créer des services innovants à partir des données du territoire

Objectif commun
La mise en commun de données pour décarboner le territoire et créer de nouvelles valeurs

Comment ça marche ?

