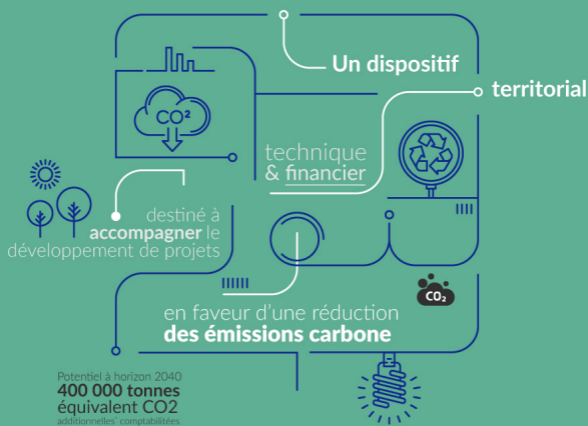


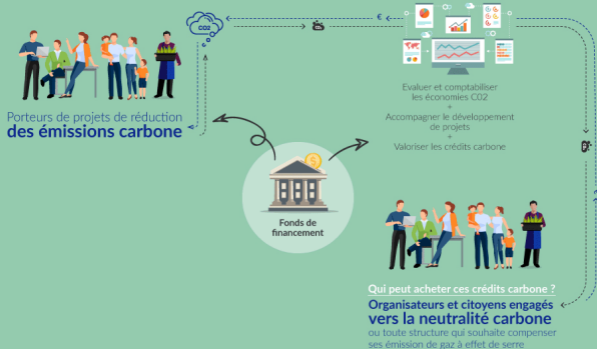
# L'agrégateur carbone

CO<sub>2</sub> c'est quoi ?



Les émissions additionnelles correspondent aux émissions qui vont au-delà des obligations légales et des pratiques courantes

## Comment ça marche ?



## Pourquoi ?

Permettre de **co-financer** des projets locaux de réduction d'émission carbone

**PROJET** Valorisation de tous les projets de réduction d'émission carbone y compris les plus petits

## Pour qui ?

Acteurs publics

Associations

Particuliers

Entreprises

## L'agrégateur carbone territorial

Pour quels types de projet ?

### Contribution à la transition locale

Ecomobilité

Habitat durable

Transition énergétique

Economie circulaire

Ecologie industrielle

Consommation responsable

### Séquestration des émissions

Marais et littoral

Forêt

Sol et agriculture

### Exemple d'application

**Entreprises**

Renouvellement d'une flotte automobile visant à réduire les émissions de carbone

Ingénierie et information sur comment réduire les émissions → Apport d'une solution vertueuse de l'environnement → Co-financement

3 voitures + diesel + 5000 kms par an = **3 tonnes par an**

## L'agrégateur carbone en dates

2019

Identification de projets et construction de l'outil avec les acteurs du territoire dans un objectif d'économie sociale et coopérative

2020

Mise en place des projets, consolidation de l'outil et affinage du calcul des unités de crédits carbone et démarrage de la répliquabilité sur d'autres territoires

2021

Développement de projets et de programmes d'incitation, de nouvelles méthodologies