

Ville de La Rochelle +
Communauté d'agglomération de La Rochelle

LA ROCHELLE ZAC Prieuré-Lafond

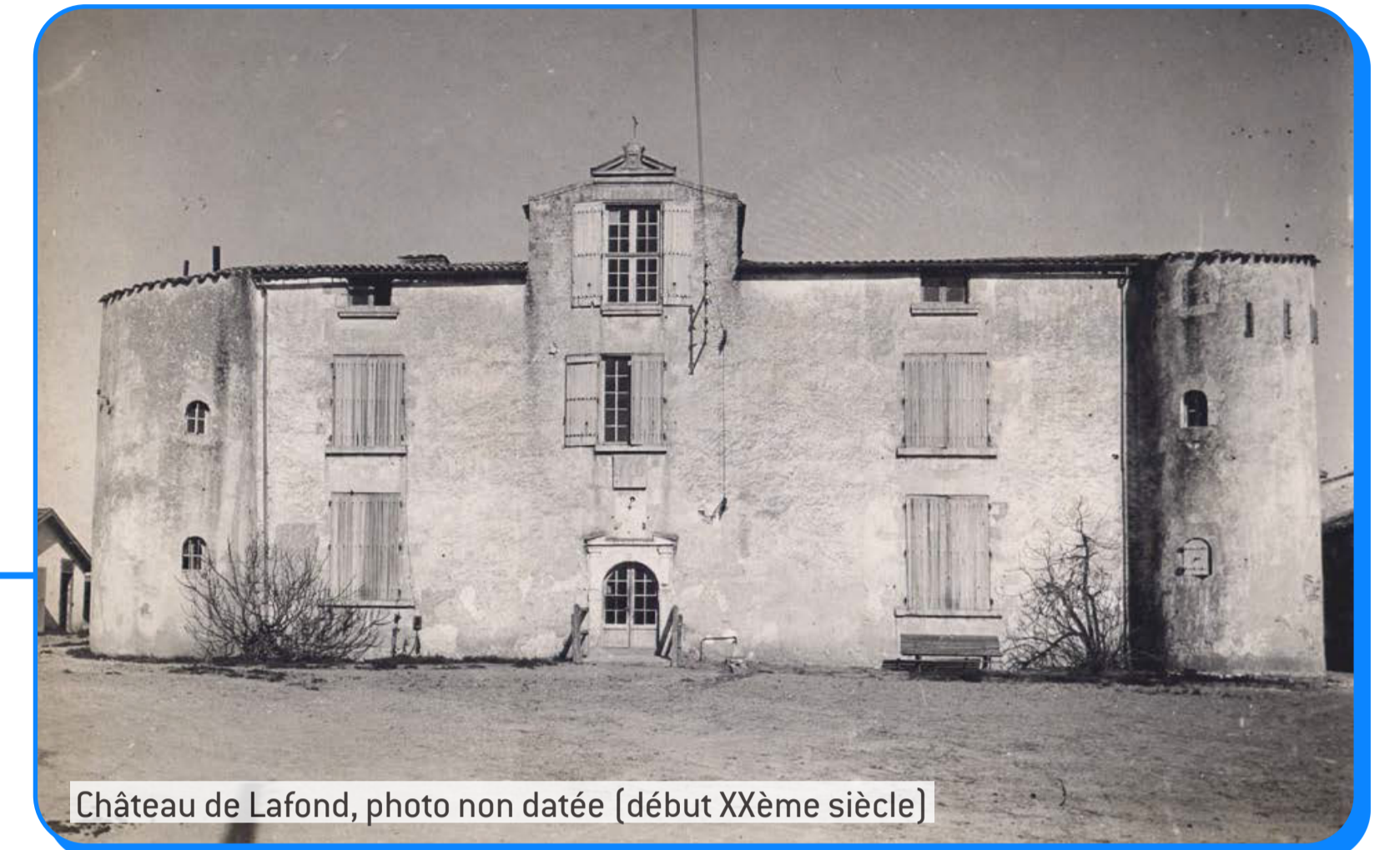
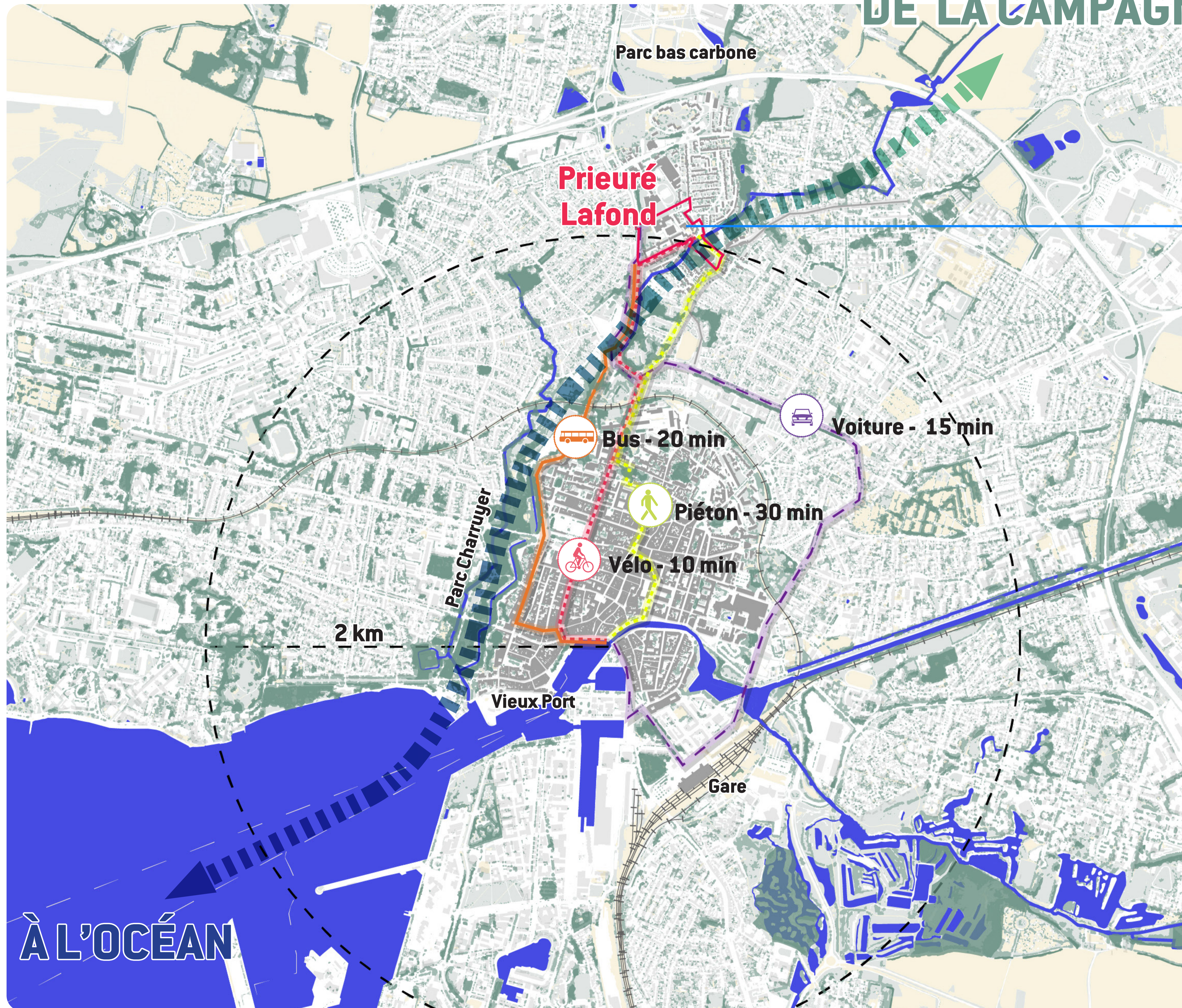
CONCERTATION !



LE PRIEURÉ LAFOND

Si loin, si proche

DE LA CAMPAGNE



AFFIRMER LA **SINGULARITÉ**
DU **QUARTIER** AUTOUR DE SON
PATRIMOINE

MAINTENIR OU RETROUVER
UN **ESPRIT DE BOURG**, DE
QUARTIER

S'INSCRIRE DANS LA
TRAME VERTE ET BLEUE
TERRITORIALE

UN PROJET SITUÉ, ADAPTÉ, DÉCARBONÉ ET RÉSILIENT

Leviers paysagers et environnementaux

TRAME **VERTE ET BLEUE** TERRITORIALE



Un projet d'écologie urbaine
Inscription renforcée dans la trame verte et bleue territoriale, de la campagne à l'océan.

UN PROJET **LOCAL ET RÉSILIENT**,
AU SERVICE DE LA **BIODIVERSITÉ**



Définir une palette **locale**, adaptée à l'existant et **résiliente** (pas d'arrosage)
Proposer des **stratifications** végétales (alliances écologiques cohérentes)

LE PRIEURÉ LAFOND,
LÀ OÙ COULE **L'EAU**



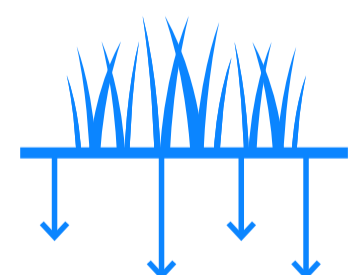
L'eau redevient part de l'identité du quartier et participe à l'habitabilité des espaces extérieurs : mise en valeur du **parcours de l'eau** dans les espaces publics, et notamment du **Lafond** et de ses **rives**

UNE GESTION **VERTUEUSE**



Une stratégie de gestion **anticipée** et **adaptée** (aux écosystèmes, aux usagers et au pouvoir de faire des services)

LIBÉRER LES SOLS,
DÉBITUMER



Maximiser les sols **perméables**, gérer les eaux en **infiltration gravitaire** (noues, microtopographies)

S'APPUYER SUR LE **DÉJÀ LÀ**



Préserver autant que possible les arbres existants et les sols non anthropisés.

DES SOLS VIVANTS,
RENATURER LES SOLS



Minimiser de mouvements de terre (nivellement, terre végétale..) vers ou depuis l'extérieur, et si possible, mettre en place des sols vivants par renaturation in situ.

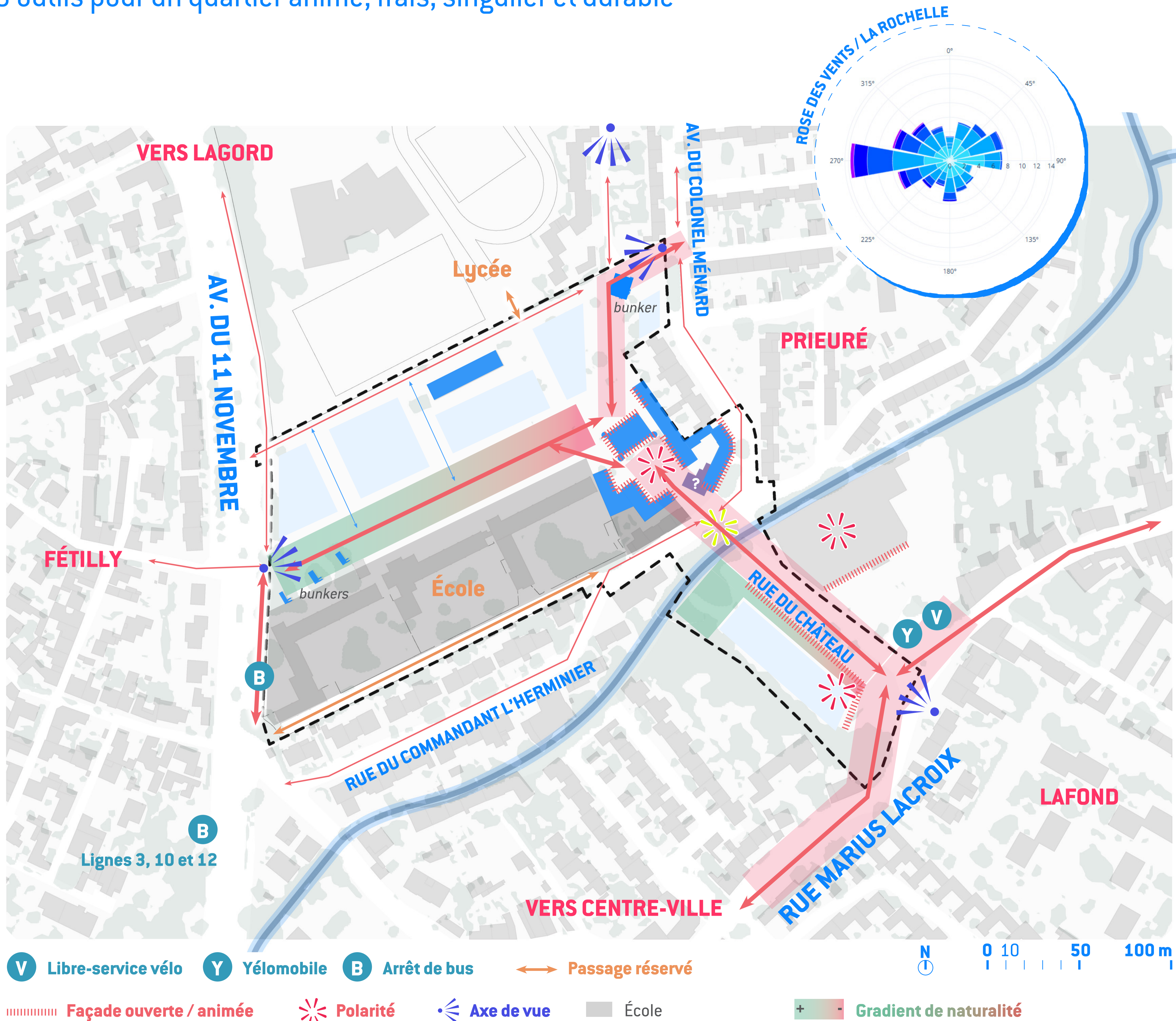
UN PROJET **BIOCLIMATIQUE**



Prendre en compte le bioclimatisme du site : **vents** dominants d'ouest, niveaux de **bruit** de l'avenue...

UNE VISION POUR LE QUARTIER

5 outils pour un quartier animé, frais, singulier et durable



OUVRIRE ET STRUCTURER LE QUARTIER EN EST-OUEST :

- Profiter des **vents océaniques d'ouest** pour ventiler et rafraîchir les espaces publics
- **Ouvrir** le site, hermétique, pour **l'intégrer** pleinement à la **vie du quartier**
- Ancrer le projet dans son contexte - assurer des **liens inter-quartiers**

DU SUD AU NORD,

- La rue **Marius Lacroix**, axe historique et commerçant
- La **rue du Château**, perspective vers la château, animée par ses nouveaux commerces, avec un gradient de naturalité croissant en allant vers le Lafond
- Le **carrefour Herminier / Château**, plateau apaisé et partagé, repenser les annexes pour mieux les ouvrir.
- La **place du Château**, place du village, pour redonner au château une visibilité et sa place centrale dans le quartier
- Le **cours Prieuré**, parc linéaire frais et arboré.
- La **rue de l'îlot du Château**, qui raccroche à la Cité du Prieuré

V Libre-service vélo **Y** Yélobobile **B** Arrêt de bus **↔** Passage réservé

||||| Façade ouverte / animée * Polarité • Axe de vue École + - Gradient de naturalité

UNE VISION POUR LE QUARTIER

5 outils pour un quartier animé, frais, singulier et durable

LA TRAME

LES **ESPACES PUBLICS MAJEURS** DU QUARTIER

LE CLIMAT

DES ESPACES PUBLICS **À VIVRE ET À PARTAGER**

PLACE AUX PIÉTONS

LES **MOBILITÉS DOUCES** AU CŒUR DU QUARTIER

LE PATRIMOINE

DES BÂTIMENTS **RÉAPPROPRIÉS**

LA PROGRAMMATION

UN QUARTIER **ANIMÉ** RESPECTUEUX DU **VIVANT**

LE CHÂTEAU, CŒUR DE QUARTIER



ZAC du Parc d'Affaires - Asnières

LE COURS PRIEURÉ, PARC LINÉAIRE



Parc Billancourt - Boulogne Billancourt

LES MOTS CLÉS

OUVRIRE
STRUCTURER
RELIER

PARC LINÉAIRE
PARVIS
AXE
INTENSITÉ
COMMERÇANT

UNE VISION POUR LE QUARTIER

5 outils pour un quartier animé, frais, singulier et durable

LA TRAME

LES **ESPACES PUBLICS MAJEURS** DU QUARTIER

LE CLIMAT

DES ESPACES PUBLICS **À VIVRE ET À PARTAGER**

PLACE AUX PIÉTONS

LES **MOBILITÉS DOUCES** AU CŒUR DU QUARTIER

LE PATRIMOINE

DES BÂTIMENTS **RÉAPPROPRIÉS**

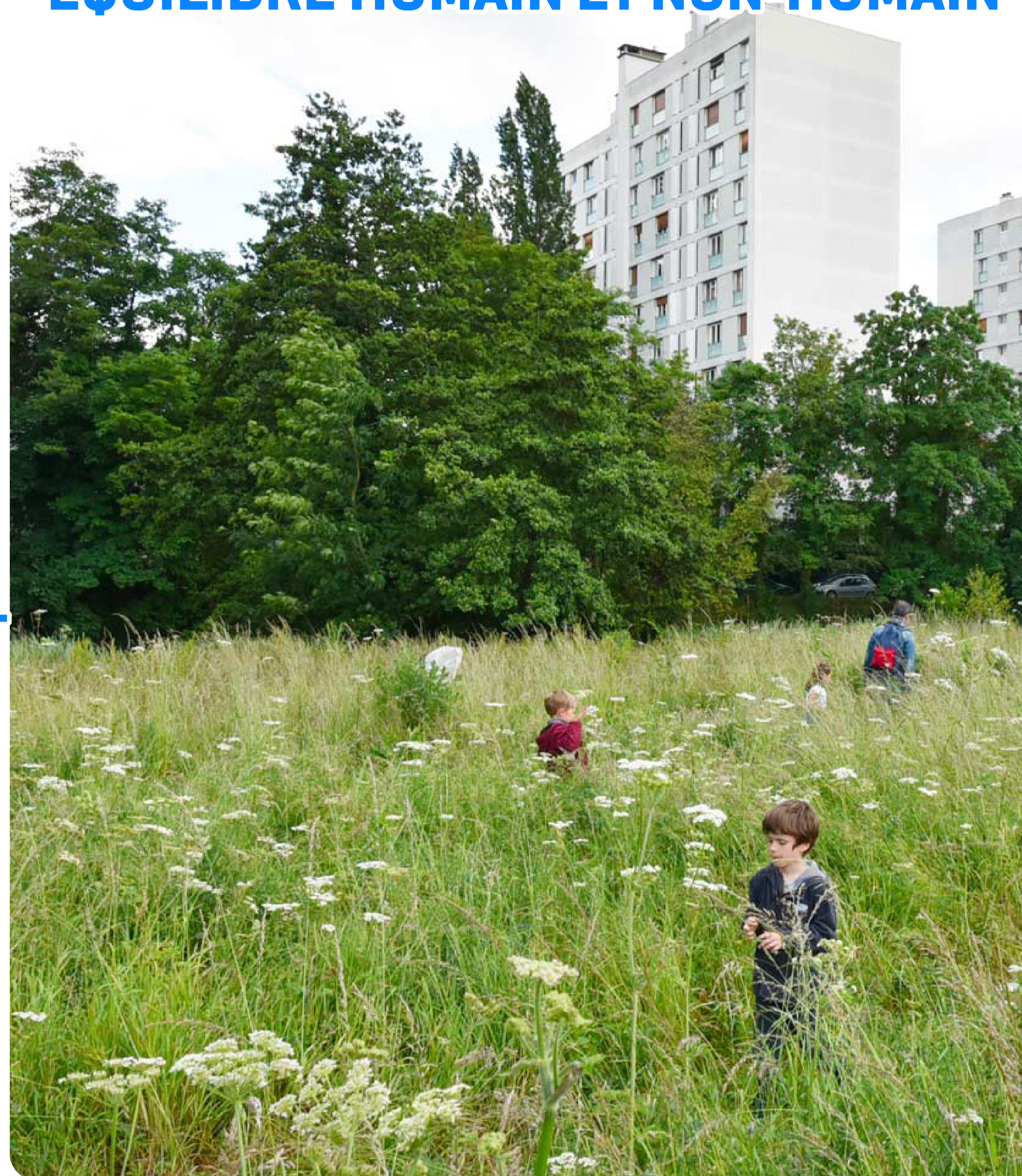
LA PROGRAMMATION

UN QUARTIER **ANIMÉ** RESPECTUEUX DU **VIVANT**

EAU, SOL, ÉCOSYSTÈMES



ÉQUILIBRE HUMAIN ET NON-HUMAIN



LES MOTS CLÉS

COMMUN APPROPRIABLE CONFORTABLE FRAIS

SOLUTIONS NATURELLES

BIEN-ÊTRE HUMAIN & BIODIVERSITÉ

URBANISME FAVORABLE À LA SANTÉ

UNE VISION POUR LE QUARTIER

5 outils pour un quartier animé, frais, singulier et durable

LA TRAME

LES **ESPACES PUBLICS MAJEURS** DU QUARTIER

LE CLIMAT

DES ESPACES PUBLICS **À VIVRE ET À PARTAGER**

PLACE AUX PIÉTONS

LES **MOBILITÉS DOUCES** AU CŒUR DU QUARTIER

LE PATRIMOINE

DES BÂTIMENTS **RÉAPPROPRIÉS**

LA PROGRAMMATION

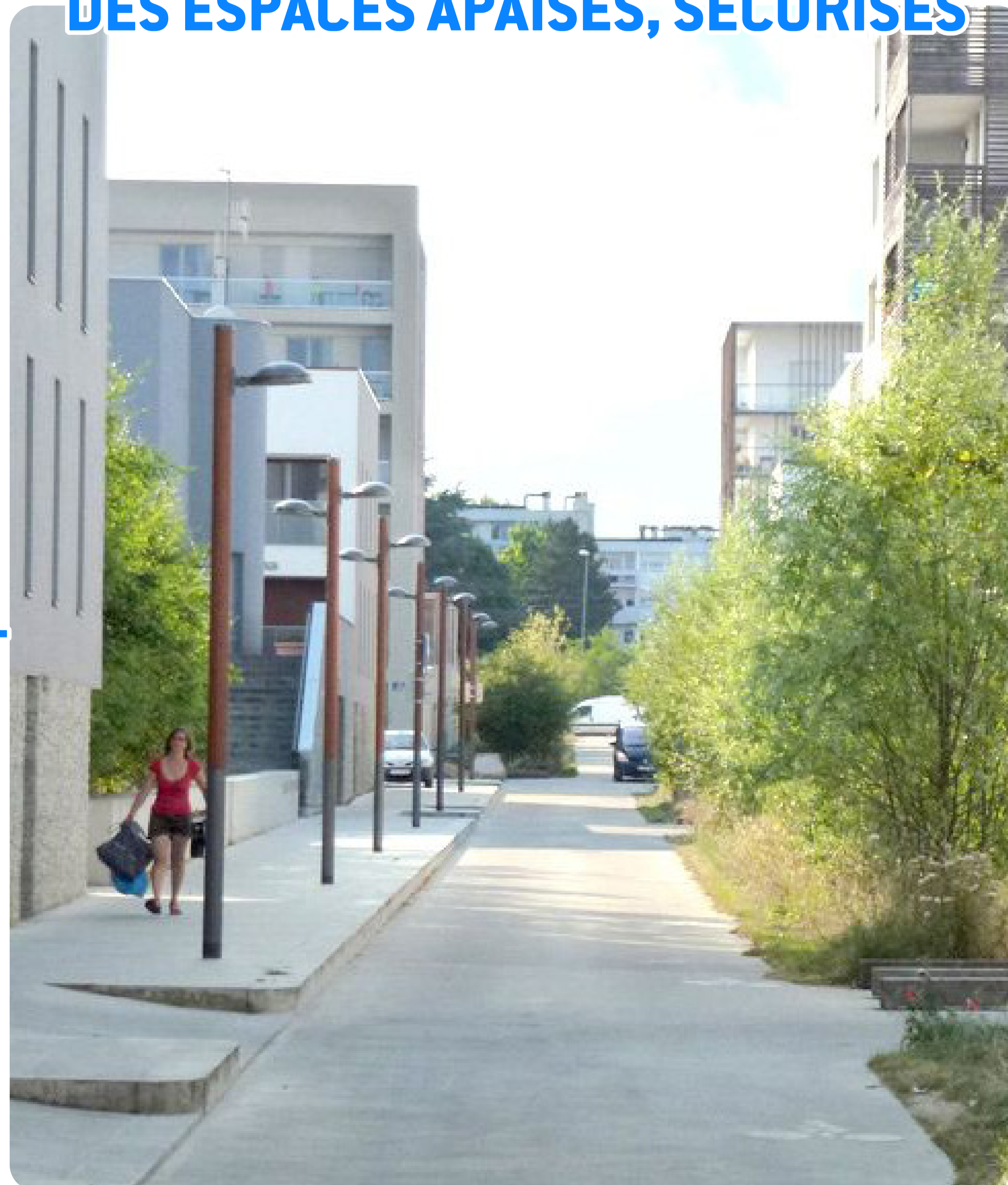
UN QUARTIER **ANIMÉ** RESPECTUEUX DU **VIVANT**

D'UNE RUE À UN ESPACE PARTAGÉ



+

DES ESPACES APAISÉS, SÉCURISÉS



LES MOTS CLÉS

**CONFORT
SÉCURITÉ**

**CONNEXIONS
RENFORCÉES**

**LIMITER LA PLACE
DE LA VOITURE**

**APAISER LES
CARREFOURS**

UNE VISION POUR LE QUARTIER

5 outils pour un quartier animé, frais, singulier et durable

LA TRAME

LES **ESPACES PUBLICS MAJEURS**
DU QUARTIER

LE CLIMAT

DES ESPACES PUBLICS
À VIVRE ET À PARTAGER

PLACE AUX PIÉTONS

LES **MOBILITÉS DOUCES** AU CŒUR DU QUARTIER

LE PATRIMOINE

DES BÂTIMENTS
RÉAPPROPRIÉS

LA PROGRAMMATION

UN QUARTIER **ANIMÉ**
RESPECTUEUX DU
VIVANT

PATRIMOINE ET PAYSAGE



DES MATÉRIAUX REVALORISÉS



LES MOTS CLÉS

SINGULARITÉ

**RÉHABILITATION
RÉEMPLOI**

**MISE EN VALEUR
ARCHITECTURALE &
PROGRAMMATIQUE**

**QUARTIER
BAS CARBONE
& ÉCONOMIE
CIRCULAIRE**

UNE VISION POUR LE QUARTIER

5 outils pour un quartier animé, frais, singulier et durable

LA TRAME

LES **ESPACES PUBLICS MAJEURS**
DU QUARTIER

LE CLIMAT

DES ESPACES PUBLICS
À VIVRE ET À PARTAGER

PLACE AUX PIÉTONS

LES **MOBILITÉS DOUCES** AU CŒUR DU QUARTIER

LE PATRIMOINE

DES BÂTIMENTS
RÉAPPROPRIÉS

LA PROGRAMMATION

UN QUARTIER **ANIMÉ**
RESPECTUEUX DU
VIVANT

**PRENDRE DE LA HAUTEUR,
OBSERVER LE PAYSAGE**



RASSEMBLER, ANIMER, JOUER



LES MOTS CLÉS

AMBIANCES ET MILIEUX

**RASSEMBLER
ANIMER
JOUER
OBSERVER**

MIXITÉ

**SAISONNALITÉS,
JARDINER**

CALME



+

