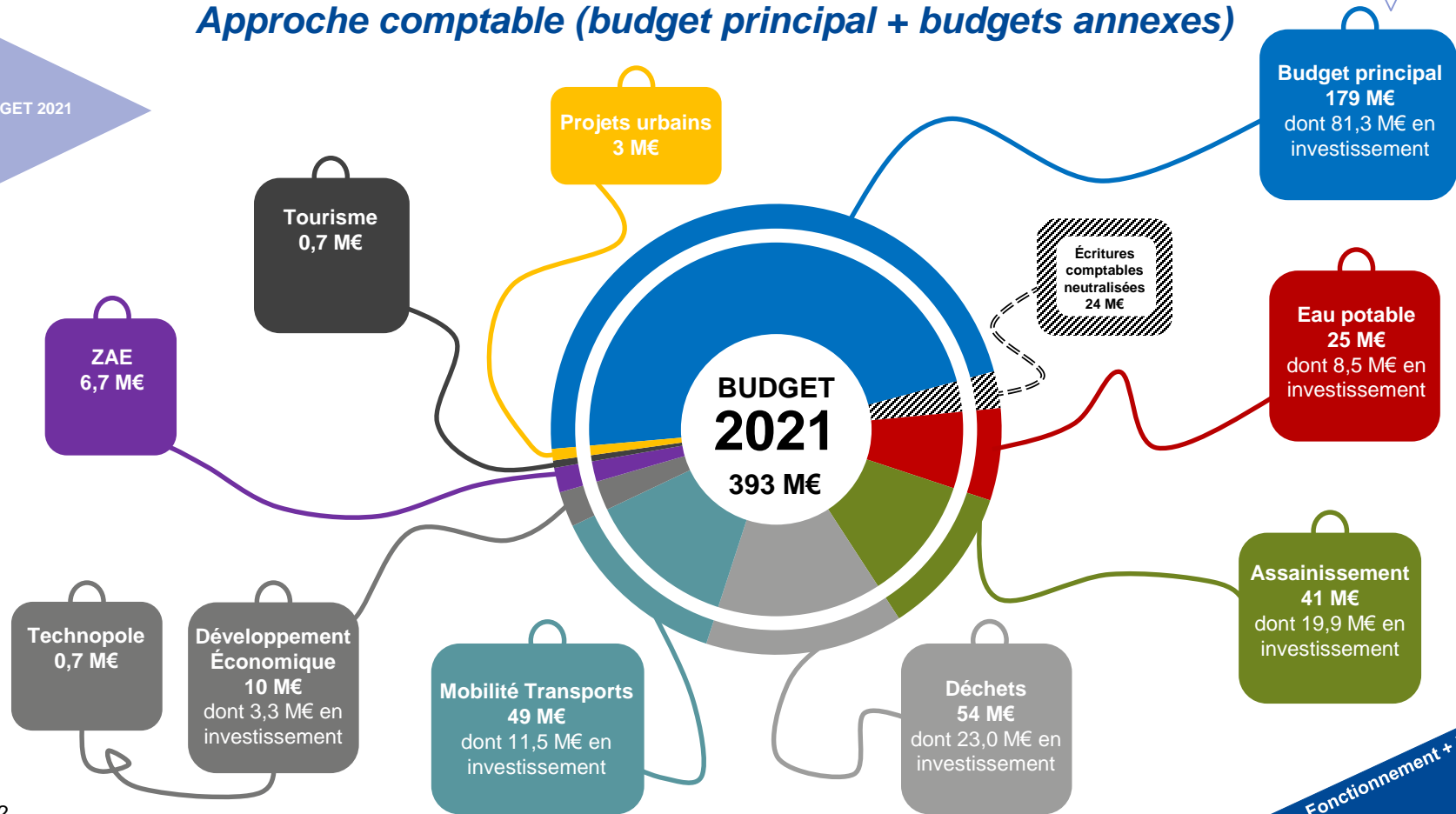


BUDGET PRIMITIF 2021

Vue d'ensemble du budget général 2021

Approche comptable (budget principal + budgets annexes)

BUDGET 2021

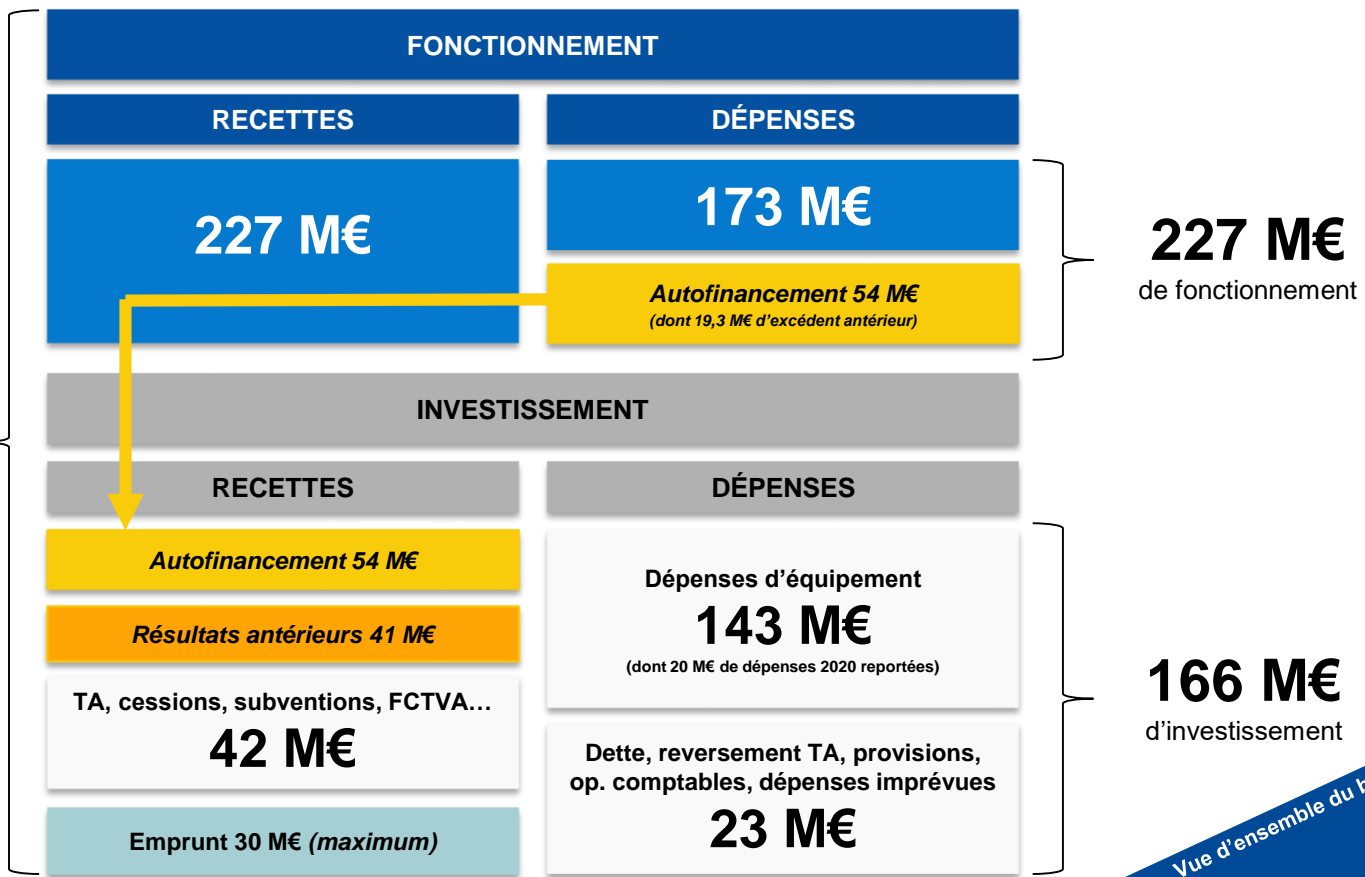


Fonctionnement + Investissement

Grands équilibres du budget général 2021

BUDGET 2021

393 M€ =
au total



Vue d'ensemble du budget général

Budget Principal – préambule

BUDGET 2021

- ▶ **Un budget principal** qui s'élève à **179,3 M€** dont **81,3 M€** en investissement.
- ▶ Malgré la crise sanitaire, l'**autofinancement atteint 13,5 M€** (18 M€ hors COVID-19) en 2021 et reste supérieur à la moyenne des agglomérations.
- ▶ **Des dépenses d'investissement** importantes évaluées à 81,3 M€, presque 3 fois supérieures à la moyenne des agglomérations.
- ▶ **Un endettement maîtrisé** (236 €/hab fin 2021), nettement plus faible que la moyenne des agglomérations.

Recettes de fonctionnement : 98,0 M€

Ratio 2021 CdA LR
565 €/habitant (*)

(*) recettes réelles

Moyenne 2019
des autres Agglos
661 €/habitant

Dépenses de fonctionnement : 84,5 M€

Ratio 2021 CdA LR
484 €/habitant (*)

(*) dépenses réelles

Moyenne 2019
des autres Agglos
579 €/habitant

Dépenses d'investissement : 81,3 M€

Ratio 2021 CdA LR
397 €/habitant (*)

(*) dépenses réelles

Moyenne 2019
des autres Agglos
142 €/habitant

Autofinancement : 13,5 M€

Ratio 2021 CdA LR
68 €/habitant (*)

(*) épargne nette

Moyenne 2019
des autres Agglos
62 €/habitant

Encours de dette au 31/12/21 : 41,6 M€

Ratio 2021 CdA LR
236 €/habitant (*)

(*) maximum

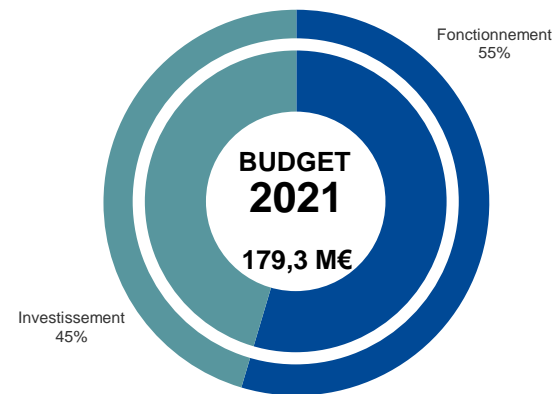
Moyenne 2019
des autres Agglos
350 €/habitant

Capacité de désendettement du budget

Ratio 2021 CdA LR
2 années (*)

(*) maximum

Moyenne 2019
des autres Agglos
4,3 années



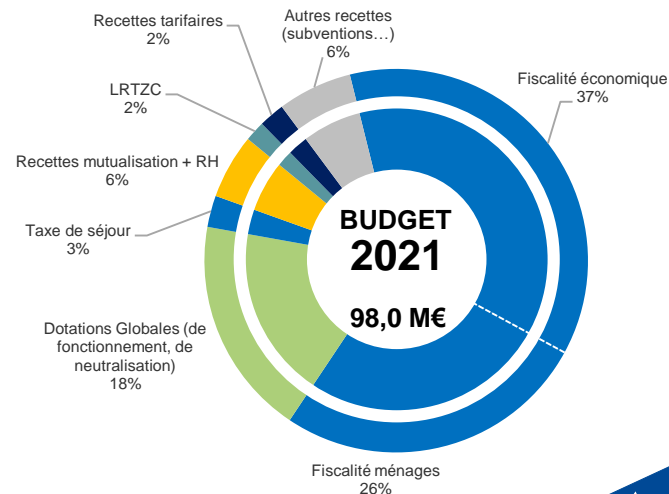
Préambule budget général

Budget principal – recettes de fonctionnement

BUDGET 2021

- ▶ **Des recettes de fonctionnement stables** d'un montant de **98,0 M€** en 2021 (après retraitement de la taxe de séjour 2020).
- ▶ **Des recettes fiscales constantes** du fait de la suppression de la taxe d'habitation et de la crise sanitaire (impact sur les impôts économiques, notamment la CVAE), **qui continuent de représenter 63% des recettes de fonctionnement.**
- ▶ **Des recettes tarifaires** qui ne retrouvent pas leur niveau d'avant crise (-0,5 M€ par rapport au Budget primitif 2020).

	Ouvertures de crédits 2020	Budget 2021	Écart 21-20
<i>Recettes de fonctionnement en millions d'euros</i>			
Fiscalité économique	36,1	36,1	0,0
Fiscalité des ménages	25,8	25,9	0,1
Dotations Globales (DGF, DGN)	18,3	18,1	-0,2
Taxe de séjour	1,6	2,6	1,0
Recettes de mutualisation & de personnel	5,2	5,3	0,1
LRTZC	2,0	1,7	-0,3
Recettes tarifaires (équipements culturels, piscines)	1,9	2,1	0,2
Autres recettes (subventions...)	6,0	6,2	0,2
Total Recettes de fonctionnement	96,8	98,0	1,2



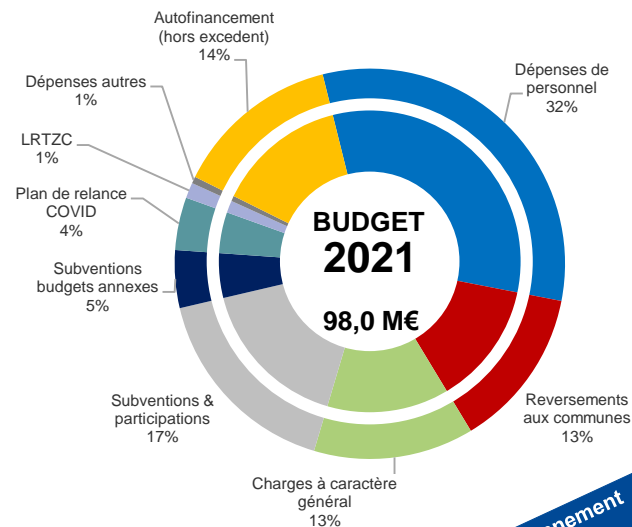
Focus recettes de fonctionnement

Budget principal – dépenses de fonctionnement

- ▶ Un plan de relance face à la crise sanitaire à hauteur de 4,3 M€ (entreprises, associations, emploi, tourisme, étudiants).
- ▶ Une évolution nette de la masse salariale limitée à +1,8%.
- ▶ Un autofinancement impacté par le plan de relance, qui se chiffre à 13,5 M€.

Dépenses de fonctionnement en millions d'euros

	Ouvertures de crédits 2020	Budget 2021	Écart 21-20
Dépenses de personnel (y compris mutualisation)	30,5	31,3	0,8
Masse salariale nette (y compris indemnités élus)	22,6	23,0	0,4
Reversements aux communes (fiscalité, GEPU...)	13,0	13,0	0,0
Charges à caractère général	12,2	13,0	0,8
Subventions et participations (dont SDIS)	16,4	16,4	0,0
Subventions aux budgets annexes	5,0	4,7	-0,3
Plan de relance COVID	7,7	4,3	-3,4
LRTZC (hors masse salariale)	2,1	1,3	-0,8
Dépenses autres (dette, imprévues)	0,7	0,6	-0,1
Autofinancement	9,2	13,5	4,3
Total Dépenses de fonctionnement	96,8	98,0	1,2



Focus dépenses de fonctionnement

Budget principal – volet investissement

BUDGET 2021

- ▶ **Un fort niveau d'investissement évalué à 75 M€**, consacré notamment aux PEM, PAPI, PRU ainsi qu'à l'accompagnement des partenaires sur diverses politiques publiques (habitat, enseignement supérieur).
- ▶ **Des investissements financés à 36% par l'autofinancement, 32% par l'emprunt et 32% par les autres recettes.**
- ▶ **Une prévision d'emprunt maximum estimée à 26 M€** pour 2021 qui permet le maintien d'une capacité de désendettement autour de 2 années (4,3 années pour la moyenne des agglomérations).

Dépenses réelles d'investissement : 74,9 M€

Dont :
36 M€ de travaux (PEM, PAPI...)
21,6 M€ de fonds de concours
4,6 M€ d'acquisitions mobilières
4,2 M€ d'études
1,7 M€ d'acquisitions immobilières
0,4 M€ de dépenses LRTZC
0,2 M€ de dépenses autres
6,1 M€ de dépenses 2020 reportées



+18,4 M€

Financement des investissements 2021

13,5 M€ d'autofinancement
15,8 M€ d'excédents des années antérieures
11,3 M€ de subventions
3 M€ de FCTVA
5,5 M€ de Taxe d'aménagement
5 M€ de cessions
0,5 M€ de recettes autres.

26,3 M€ Emprunt d'équilibre maximum

Autres dépenses d'investissement : 6,4 M€

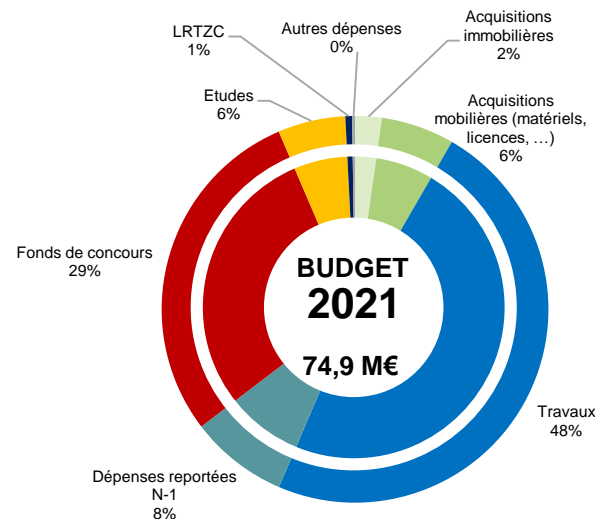
Dont :
4,5 M€ de reversement TA aux communes
1,8 M€ de remboursement dette
0,1 M€ de dépenses imprévues



+0,4 M€

24,2 M€ Hausse de l'endettement maximum

41,6 M€ Capital restant dû au 31/12/21



Focus dépenses d'investissement

Budget annexe Eau potable

BUDGET 2021

- ▶ Un budget impacté par l'exercice de la compétence « en direct » sur l'ensemble du territoire. **Augmentation des recettes de 5,1 M€ (vente d'eau secteur Eau 17) et des dépenses de fonctionnement de 3 M€.**
- ▶ **Des dépenses d'investissement à hauteur de 8,5 M€** (dont 2 M€ pour le secteur Eau 17), en hausse notamment pour le renouvellement des réseaux.
- ▶ **Un autofinancement (5,4 M€) et des excédents (5,6 M€)** importants permettant le financement des investissements **sans recours à l'emprunt** en 2021.

Recettes de fonctionnement : 16,6 M€



+44%

Dont :

6,5 M€ de vente d'eau ↗
5,1 M€ de reversement Eau 17
3,9 M€ autres ventes, taxes ↘

Dépenses de fonctionnement : 11,2 M€



+37%

Dont :

2 M€ de charges de personnel →
5,3 M€ de charges à caractère général ↗
3,0 M€ de nouveau périmètre eau

Financement des investissements 2021

5,4 M€ d'autofinancement
5,6 M€ d'excédents des années antérieures
0,5 M€ de subventions

Il n'est pas nécessaire de recourir à l'emprunt en 2021 pour financer les investissements.

Autofinancement : 5,4 M€



+3 M€

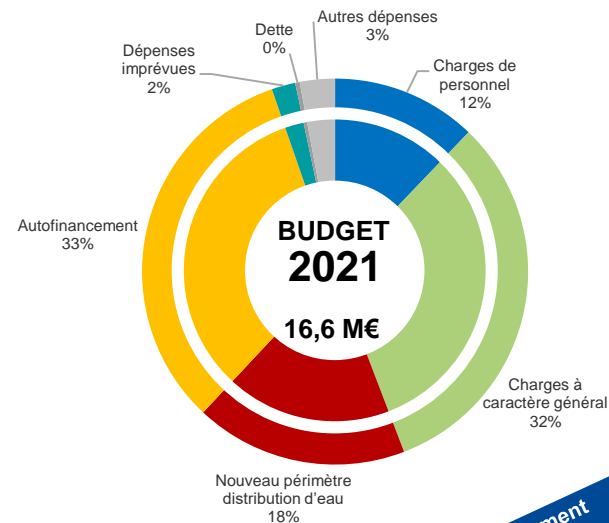
Montant prélevé du fonctionnement permettant de financer tout ou partie des investissements prévus dans l'année

Dépenses d'investissement : 8,5 M€



+3,3 M€

Dont :
7,9 M€ de travaux, études, matériel... ↗
0,2 M€ de remboursement dette
0,4 M€ de dépenses autres ↘
(+ 3 M€ de provisions)



Focus dépenses de fonctionnement Eau potable

-0,2 M€ Baisse de l'endettement en 2021

1,67 M€ Capital restant dû au 31/12/21

Budget annexe Assainissement

BUDGET 2021

- ▶ **Des dépenses d'investissement à hauteur de 16,7 M€**, en hausse notamment pour le renouvellement des réseaux.
- ▶ **Un autofinancement (8,5 M€) et des excédents (11,9 M€) importants** permettant le financement des investissements sans recours à l'emprunt en 2021. Ceci grâce à une **dynamique des recettes supérieure** à l'évolution mécanique des charges de fonctionnement (fluides, traitement des boues...).
- ▶ **Un encours de dette en diminution** depuis 3 ans et qui s'établit à **20 M€** fin 2021.

Recettes de fonctionnement : 20,8 M€



Dont :
17,2 M€ de redevance ↗
2,5 M€ de raccordement ↗
1,1 M€ de recettes autres ↗

Dépenses de fonctionnement : 12,3 M€



Dont :
5,5 M€ de charges de personnel ↗
5,3 M€ de charges à caractère général ↗
0,5 M€ de charges de la dette ↘

Financement des investissements 2021

8,5 M€ d'autofinancement
11,9 M€ d'excédents des années antérieures
1,5 M€ de subventions & FCTVA

Il n'est pas nécessaire de recourir à l'emprunt en 2021 pour financer les investissements.



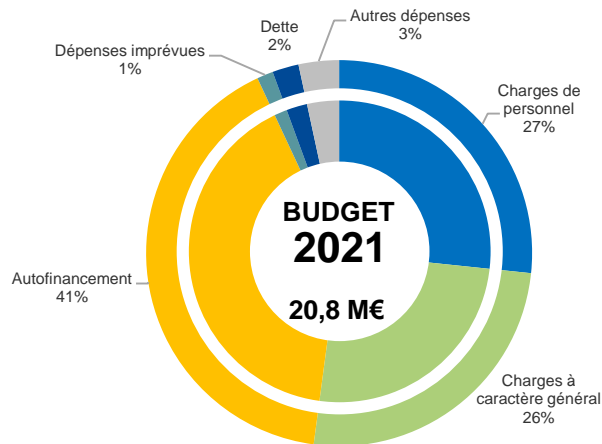
Autofinancement : 8,5 M€

Montant prélevé du fonctionnement permettant de financer tout ou partie des investissements prévus dans l'année

Dépenses d'investissement : 19,9 M€



Dont :
16,7 M€ de travaux, études, matériel... ↗
2,3 M€ de remboursement dette ↘
0,8 M€ de dépenses autres →
(+ 2 M€ de provisions)



Focus dépenses de fonctionnement Assainissement

Budget annexe Gestion des déchets

- ▶ **Un budget déséquilibré au hauteur de 1,7 M€** du fait de la baisse des recettes et d'une hausse des contrats de prestation. L'équilibre du budget 2021 se fait par une reprise des excédents des années passées.
- ▶ **Des dépenses d'investissement évaluées à 23,5 M€**, en hausse notamment pour la réalisation des travaux UVE (14,4 M€ avec les reports 2020) et des nouvelles déchèteries (4 Chevaliers, Laleu, Saint Xandre et Saint-Médard – 4,2 M€ avec les reports).
- ▶ **Un financement des investissements assuré sans recours à l'emprunt en 2021, grâce à l'autofinancement (4,7 M€), les excédents des années antérieures (6,7 M€) et une reprise de 9,6 M€ sur provisions.**

Recettes de fonctionnement : 29 M€



-0,2%

Dont :

20,8 M€ de Taxe OM ↗
5,2 M€ de collecte et traitement ↘
3 M€ de recettes autres ↘

Dépenses de fonctionnement : 26,1 M€



+1,2%

Dont :

3,6 M€ de charges de personnel ↗
18,7 M€ de collecte et traitement ↗
0,1 M€ de charges de la dette ↘

Financement des investissements 2021

4,7 M€ d'autofinancement
6,7 M€ d'excédents des années antérieures
1,5 M€ de subventions & FCTVA
9,6 M€ de provisions (couverture du déficit)
Il n'est pas nécessaire de recourir à l'emprunt en 2021 pour financer les investissements.

-0,4 M€

Baisse de l'endettement en 2021

1,63 M€

Capital restant dû au 31/12/21

Autofinancement : 4,7 M€



-0,4 M€

Montant prélevé du fonctionnement permettant de financer tout ou partie des investissements prévus dans l'année

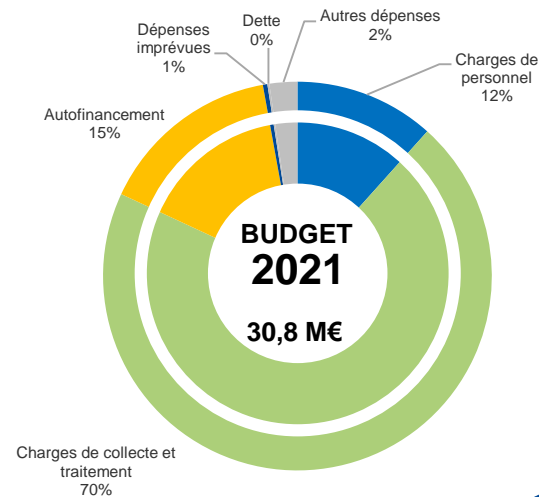
Dépenses d'investissement : 23,5 M€



+4,3 M€

Dont :

23 M€ de travaux, études, matériel... ↗
0,4 M€ de remboursement dette ↘
0,1 M€ de dépenses autres ↘



Focus dépenses de fonctionnement
Gestion des déchets

Budget annexe Mobilité Transports

BUDGET 2021

- ▶ **Un budget impacté par la crise sanitaire.** Bien qu'incertain en 2021, le niveau des recettes reste inférieur de plus de 1 M€ par rapport à 2019.
- ▶ **Des dépenses d'investissement à hauteur de 10,5 M€**, en baisse, notamment des acquisitions de matériels roulants.
- ▶ **Un autofinancement (4,1 M€)** en légère hausse complété par **des excédents (6,7 M€)** et **une reprise de 0,5 M€ de provisions** permettant le financement des investissements **sans recours à l'emprunt en 2021.**

Recettes de fonctionnement : 36,3 M€



Dont :
 24,2 M€ de Versement mobilité ↗
 6,7 M€ de recettes voyageurs ↗
 5,4 M€ de recettes autres ↗

Dépenses de fonctionnement : 33,5 M€



Dont :
 1,2 M€ de charges de personnel ↗
 30,4 M€ de contrats opérateurs ↗
 1,8 M€ de charges autres ↗

Financement des investissements 2021

4,1 M€ d'autofinancement
 4,8 M€ d'excédents des années antérieures
 2,1 M€ de subventions
 0,5 M€ de provisions
 Il n'est pas nécessaire de recourir à l'emprunt en 2021 pour financer les investissements.



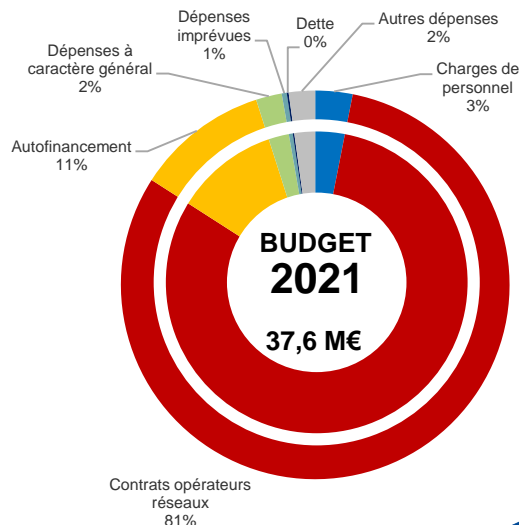
Autofinancement : 4,1 M€

Montant prélevé du fonctionnement permettant de financer tout ou partie des investissements prévus dans l'année

Dépenses d'investissement : 11,5 M€



Dont :
 10,5 M€ de travaux, études, matériel... ↘
 0,7 M€ de remboursement dette ↘
 0,3 M€ de dépenses autres ↘



Focus dépenses de fonctionnement
 Mobilité Transports

-0,7 M€ Baisse de l'endettement en 2021

1,34 M€ Capital restant dû au 31/12/21

Budgets annexes Développement Économique & Technopole

BUDGET 2021

- ▶ **Des recettes** qui retrouvent leur niveau de 2019 (exonérations de loyers en 2020 liées à la crise sanitaire), et **des dépenses en diminution** sur la partie gestion du patrimoine (vente de certains bâtiments).
- ▶ **Des dépenses d'investissement à hauteur de 1,5 M€**, essentiellement liées à des travaux sur les pépinières et les hôtels d'entreprises.
- ▶ **Un autofinancement (2,3 M€) et des excédents (1,5 M€) en légère hausse** permettant le financement des investissements sans recours à l'emprunt en 2021.

Recettes de fonctionnement : 6,1 M€



+6,3%

Dont :

- 2,2 M€ de loyers économiques ↗
- 0,7 M€ de recettes Technopole ↗
- 3,2 M€ de recettes autres ↘

Dépenses de fonctionnement : 4,4 M€



-1,6%

Dont :

- 0,9 M€ de charges de personnel ↗
- 3,1 M€ de dépenses secteur économique ↘
- 0,4 M€ de charges autres →

Financement des investissements 2021

- 2,3 M€ d'autofinancement
- 1,5 M€ d'excédents des années antérieures
- 2,6 M€ de cessions
- 0,1 M€ de remboursement d'avances
- Il n'est pas nécessaire de recourir à l'emprunt en 2021 pour financer les investissements.

Autofinancement : 2,3 M€

+0,3 M€

Montant prélevé du fonctionnement permettant de financer tout ou partie des investissements prévus dans l'année

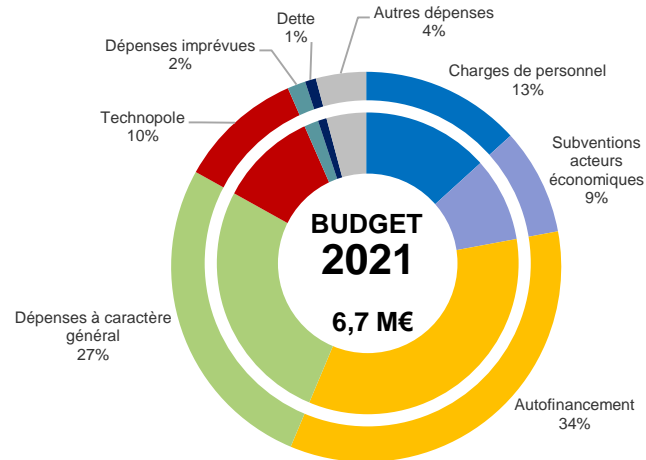
Dépenses d'investissement : 3,3 M€



-0,8 M€

Dont :

- 1,5 M€ d'actions (patrimoine, avances...) ↗
- 0,3 M€ de remboursement dette ↘
- 1,5 M€ de dépenses autres ↗
- (+ 3,2 M€ de provisions)



Focus dépenses de fonctionnement Développement économique

Focus par politiques publiques

- ▶ **Coût par habitant (fonctionnement + investissement) des 8 principales politiques publiques de l'Agglomération rochelaise. Cumulé, il représente 1 731 €/habitant pour 2021.**
- ▶ **Population au 1^{er} janvier 2021 : 176 010 habitants.**

Eau & Assainissement

330 €/hab

Eau potable, assainissement, GEMAPI, eaux pluviales et littorales, GEPU

Mobilité & Transports

388 €/hab

Transports, PEM, Pistes cyclables, Cottes Mailles

Sports & Culture

106 €/hab

Médiathèque, Sirène, La Course, Conservatoire de musiques et danses, piscines communautaires, ASR

Gestion des Déchets

276 €/hab

Collecte, traitement et valorisation des déchets

Reversements aux communes

100 €/hab

Taxe d'aménagement, Attributions de compensation, DSC, fonds structurants, soutien aux manifestations

Économie, Tourisme, Emploi et Enseignement

185 €/hab

Économie, Tourisme, Zones d'activités, Emploi, Universités, PLIE, Agriculture, Ports & Aéroport

Habitat & Aménagement de la Ville

202 €/hab

Pôle urbain, voiries, Habitat, Politique de la Ville, GDV, Aménagement numérique et Environnement LRTZC

Autres – Moyens généraux

144 €/hab

Services ressources, SDIS (représentant 40 €/hab)

Focus politiques publiques

Focus par politiques publiques suite – détail des actions par thème

BUDGET 2021

► Eau & Assainissement : 58,2 M€

▪ Investissement : 35,9 M€

PAPI Port Neuf = 6,3 M€
GEPU = 2,2 M€
Réseaux d'eau potable et d'assainissement = 18,1 M€
Château d'eau Laleu = 0,9 M€
Bassin de collecte STEP Aigrefeuille = 0,3 M€

▪ Fonctionnement : 22,3 M€

GEPU = 0,7 M€
Assainissement = 11,0 M€
Eau Potable = 8,9 M€
GEMAPI = 0,6 M€

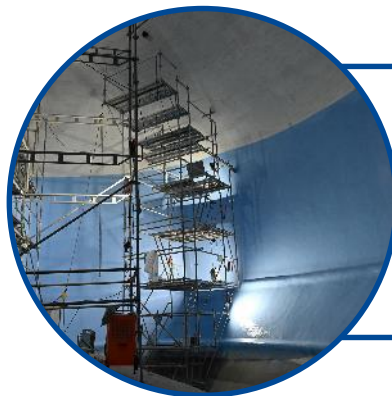
► Mobilité & Transports : 72,1 M€

▪ Investissement : 35,5 M€

PEM = 15,7 M€
Avenue Simone Veil = 4,3 M€
Pistes cyclables = 3,4 M€
Achats de bus et vélos = 6,1 M€

▪ Fonctionnement : 36,6 M€

Contrats bus, vélos, bateaux, autopartage : 30,4 M€
Masse salariale = 1,2 M€



Focus par politiques publiques suite – détail des actions par thème

BUDGET 2021

► Sport & Culture : 18,3 M€

▪ Investissement : 2,8 M€

Etudes nouveau Conservatoire = 0,7 M€

Requalification Médiathèque = 0,9 M€

Piscines communautaires = 0,7 M€

▪ Fonctionnement : 15,5 M€

Conservatoire = 4,3 M€

Médiathèque = 4,0 M€

Sirène = 0,8 M€

Coursive = 1,8 M€

Piscines communautaires = 4,0 M€

Subvention Stade Rochelais = 0,6 M€



► Gestion des déchets : 48,6 M€

▪ Investissement : 23,0 M€

Travaux UVE = 14,4 M€

Nouvelles déchèteries (4 Chevaliers, Laleu, St Xandre, St Médard) = 4,2 M€

Matériel (bacs, colonnes, véhicules...) = 1,5 M€

▪ Fonctionnement : 25,3 M€

Masse salariale = 3,6 M€

Contrats de collecte = 6,6 M€

Contrats de traitement = 12,1 M€



Focus par politiques publiques suite – détail des actions par thème

BUDGET 2021

► Economie, Tourisme, Enseignement Supérieur : 32,2 M€

Création, entretien, réhabilitation ZAE = 9,7 M€
Promotion du tourisme et espaces congrès = 4,7 M€
Pêche = 0,7 M€
Enseignement Supérieur = 2,8 M€
Plans de relance entreprises/emploi/ESS = 3,7 M€
Gestion, travaux Pépinières et hôtels entreprises = 2,2 M€

► Habitat, Aménagement de la Ville : 35,7 M€

■ Investissement : 25,0 M€

Fonds de concours constructions logements sociaux = 5,4 M€
Aide à l'accès sociale à la propriété = 1,3 M€
PRU Villeneuve les Salines = 1,9 M€
Travaux Aires d'accueil gens du voyage = 1,3 M€
Projets Urbains (Joffre, Rompsay, Bongraine, ...) = 8,6 M€

■ Fonctionnement : 10,7 M€

Accompagnement acteurs politique de la ville = 1,6 M€
Gestion des Aires d'accueil GDV = 1,1 M€
Pôle Urba (urbanisme, études urbaines, projets urbains) = 3,6 M€
LRTZC = 1,3 M€

► Reversements aux communes : 17,6 M€

Attribution de compensation = 7,4 M€
Dotation de solidarité communautaire : 3,8 M€
Reversement taxe aménagement (habitat) = 4,5 M€
Fonds structurants : 0,6 M€
Participations aux manifestations communales : 0,1 M€



Synthèse 2021 – Éléments saillants du budget

BUDGET 2021

Dépenses
d'investissement réelles

143 M€

Dépenses d'investissement réelles du budget général

Plans de relance

4,2 M€

Plans de relance entreprises, emploi, ESS, tourisme, étudiants

Autofinancement

66%

Couverture des dépenses d'investissements réelles par l'autofinancement

Endettement du budget général

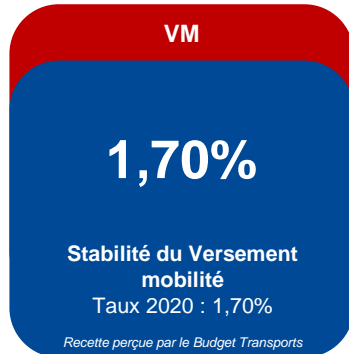
402 €/hab

Endettement prévisionnel du budget général par habitant au 31/12/2021
Moyenne 2019 des autres Agglos : 645 €/habitant

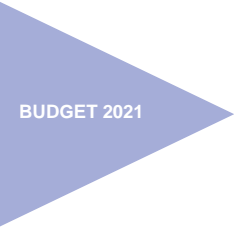
Chiffres clé budget primitif 2021

Les Taux de fiscalité 2021

BUDGET 2021



Taux de fiscalité 2021



BUDGET 2021

