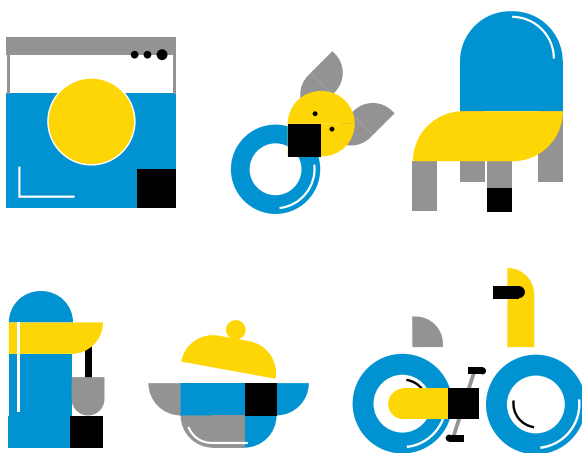


DONNEZ & TROUVEZ

La Belle Affaire



La Communauté d'Agglomération de La Rochelle, très fortement engagée dans une politique de prévention des déchets, a décidé d'ouvrir une recyclerie sur son territoire pour proposer à ses habitants un mode alternatif de consommation.

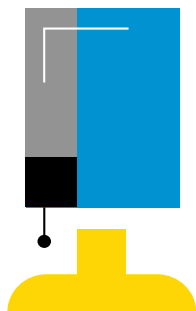
Ainsi est née La Belle Affaire !



Ne jetez plus, **DONNEZ** !

Donnez les objets en bon état dont vous n'avez plus l'utilité et offrez-leur une seconde vie !

Nettoyés, réparés ou transformés, ils seront ensuite revendus à petits prix à la boutique.



LES DONS AUTORISÉS

Décoration, vaisselle, livres, BD, CD, disques, jouets, vélos, textiles, vêtements, maroquinerie, chaussures, mobilier, appareils électriques, matériel de puériculture, outillage, matériel informatique.

Les objets doivent être déposés propres, en bon état ou à réparer*.

ATTENTION, la récupération est interdite sur les zones de réemploi !

* Vélos, gros électroménager, mobilier

6 ZONES DE RÉEMPLOI POUR DÉPOSER VOS OBJETS

Site de La Belle Affaire à **Aytré**
4 rue Pythagore

Centre de valorisation des déchets -
Centre à **Périgny**
34 avenue Bernard Moitessier

Centre de valorisation des déchets -
Ouest à **Laleu**
Chemin de Dunkerque ouverture en février 2022

Déchèterie de **Châtelailon-Plage**
ZI Saint-Jean-des-Sables, rue du Canal

Déchèterie de **Lagord**
Rue des Godettes

Déchèterie de **Sainte-Soulle**
Lieu-dit La Suze



TROUVEZ La Belle Affaire !



Les objets récupérés sont **revalorisés** dans les ateliers de la recyclerie par des personnes en parcours d'**insertion socio-professionnelle**, puis mis en vente à **prix doux** dans notre boutique.

Sensible à la protection de l'environnement, à la recherche de bonnes affaires, chineur, bricoleur ou simplement curieux, vous trouverez votre bonheur !



EN ACHETANT **La Belle Affaire,**

vous consommez autrement,
responsable et à moindre
coût, mais pas seulement...



Vous prolongez la durée
de vie de l'objet et réduisez
ainsi les déchets.



Vous soutenez
l'emploi local.



L'équipe d'ESC 17

► L'Agglo a confié la gestion de **La Belle Affaire** à l'association ESC 17 (Économie Sociale et Circulaire en Charente-Maritime) qui regroupe un collectif de huit acteurs locaux de l'insertion et de l'économie sociale et solidaire :

- Altéa Cabestan
- Cohésion 17
- Envie Charente-Maritime
- Groupe E
- La Matière
- La Régie de Quartiers Diagonales
- L'Escale
- Vivr'Actif

La Belle Affaire à Aytré



LA BOUTIQUE

Du mercredi au samedi
de 9h30 à 12h et de 14h à 17h*

LA ZONE DE RÉEMPLOI

(pour le dépôt des objets)

Du mercredi au samedi
De 9h30 à 12h et de 14h à 17h*
(tout dépôt en dehors de ces horaires est interdit)

*Les horaires sont susceptibles d'évoluer en fonction de la crise sanitaire.
Merci de vous référer à agglo-larochelle.fr



PLUS D'INFOS

Contactez La Belle Affaire

0 805 295 315 Service & appel gratuits

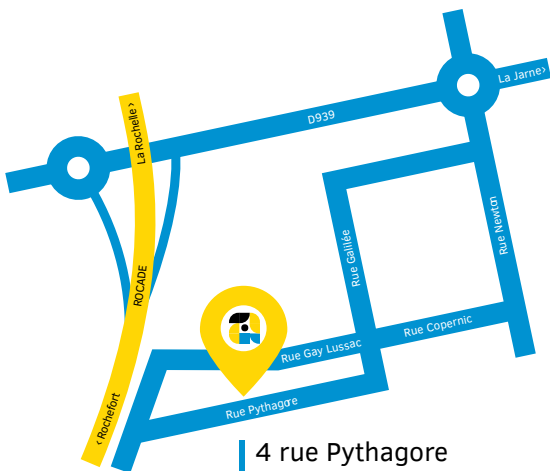
contact@labelleaffaire17.fr



SUIVEZ-NOUS

[@labelleaffaire17](https://www.facebook.com/labelleaffaire17)

Avec l'aide financière de :



4 rue Pythagore
ZI Belle Aire Sud
17440 Aytré



ACCÈS EN BUS :

arrêt « Belle Aire »
ILLICO 1 (ZA Aytré)
et LIGNE 19

